

ZAGOSPODAROWANIE TERENU
SKALA 1:500

LEGENDA:

UO - tereny usług oświaty i wychowania

USŁUGI GEODEZYJNE
mgr inż. Adam Kurylak
Geodeta uprawniony
Uprawn. MGPIB i GKK nr 10056
ul. Przemysłowa 4, 22-400 Zamość
NIP: 921 104 21 35

MAPA DO CELÓW PROJEKTOWYCH

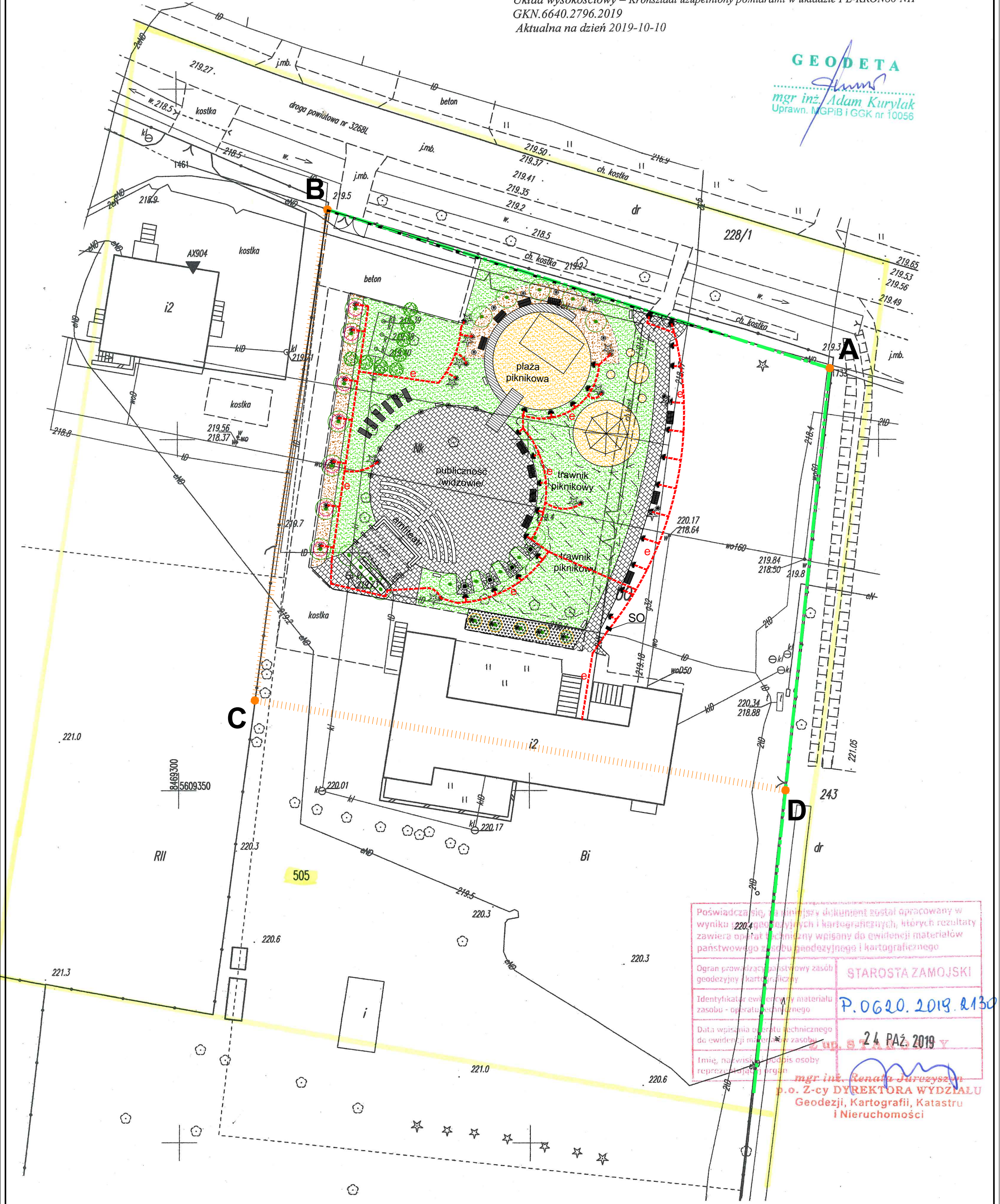
działka nr 505 ark.3
Obręb: 062003_2.0005 Zubowice
Jedn. ewid: 062003_2 Komarów- Osada
Pow. 0620 zamojski,
Woj. 06 lubelskie
skala 1: 500

UWAGA: Wykonanie niniejszej mapy nie było poprzedzone
ustaleniami dotyczącymi ewentualnych służebności
gruntowych, obciążających grunty położone w granicach
projektowanej inwestycji.

Na podstawie §86.1 Rozporządzenia w Sprawie Ewidencji Gruntów i
Budynków Dz.U.2013 poz. 1551 informuję, że granice działek sąsiednich
przedstawione na mapie nie spełniają wymagań w w/w rozporządzenia
oraz obowiązujących standardach technicznych.

Mapę niniejszą sporządził na podstawie mapy zasadniczej sekcja
8.137.17.01.4.2
oraz nowym pomiarem uzupełnił geodeta mgr inż. Adam Kurylak upr. 10056
Układ współrzędnych – PL-2000 strefa 8
Układ wysokościowy – Kronsztadt uzupełniony pomiarami w układzie PL-KRON86-NH
GKN.6640.2796.2019
Aktualna na dzień 2019-10-10

GEODETA
mgr inż. Adam Kurylak
Uprawn. MGPIB i GKK nr 10056



Poświadczam, że niniejszy dokument został opracowany w
wyniku geodezyjnych i kartograficznych, których rezultaty
zawiera operat techniczny wpisany do ewidencji materiałów
państwowego zasobu geodezyjnego i kartograficznego

Ogran prowadzący państwowy zasób
geodezyjny i kartograficzny

Identyfikator ewidencji w materiale
zasobu - operat techniczny

Data wpisania operatu technicznego
do ewidencji materiałów zasobu

Imię, nazwisko i podpis osoby
reprezentującej organ

STAROSTA ZAMOJSKI
P.0620.2019.2130
24 PAŹ 2019
mgr inż. Renata Jurek
p.o. Z-cy DYREKTORA WYDZIAŁU
Geodezji, Kartografii, Katastru
i Nieruchomości

BILANS TERENU							
POWIERZCHNIA OPRACOWANIA	POWIERZCHNIA UTWARDZONA ISTNIEJĄCA	POWIERZCHNIA UTWARDZONA PROJEKTOWANA	POWIERZCHNIA PIASZCZYSTA	POWIERZCHNIA NASADZEŃ /KORA DRZEWNA/	POWIERZCHNIA NASADZEŃ / KAMIEŃIE OZDOBNE/	POWIERZCHNIA Z DESEK KOMPOZYTOWYCH	POWIERZCHNIA BIOLOGICZNIE CZYNNA
2735	340,00	680,41	225,00	130,50	101,5	40,82	1216,77
100	%	12,43	24,88	8,23	4,77	1,49	44,49

LEGENDA

Granica działki

Granica opracowania

Trawnik

Nawierzchnia utwardzona

Nawierzchnia piaszczysta gt. 50cm

Kora drzewna

Kamienie ozdobne

Podest z desek kompozytowych

Lampy solarne

Lampy na energię elektryczną

Projektowana zielen

PROJEKTOWANE INSTALACJE:

INSTALACJA ELEKTRYCZNA

SZAFKA OŚWIETLENIOWA Z PODCZLNIKIEM

ZAGOSPODAROWANIE TERENÓW ZIELONYCH W ZUBOWICACH	
adres budowy:	Obr. ewid. 0005 Zubowice Jedn. ewid. 062003_2 Komarów-Osada Zubowice, Gmina Komarów - Osada, dz. nr 505
Inwestor:	Gmina Komarów - Osada ul. Rynek 15 22-435 Komarów - Osada
PROJEKT ARCHITEKTONICZNO - BUDOWLANY	
TEMAT RYSUNKU:	
ZAGOSPODAROWANIE TERENU	
PROJEKT I OPRACOWANIE:	PODPIS:
ARCHITEKTURA:	mgr inż. arch. Aneta Szalata upr. nr 216/LBOKK/2017
INSTALACJE ELEKTRYCZNE:	
mgr inż. Anna Dudzik upr. nr LUB/0032/OWOE/03	
skala 1:500	wrzesień '19 r nys. nr 1