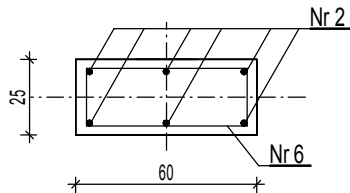
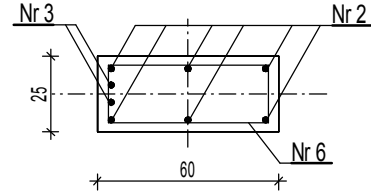


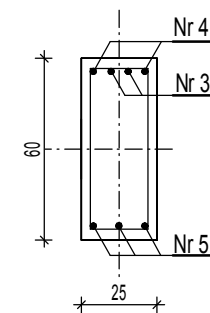
Przekrój A-A
SKALA 1:25



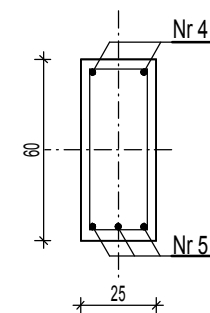
Przekrój B-B
SKALA 1:25



Przekrój C-C
SKALA 1:25



Przekrój D-D
SKALA 1:25



ZBROJENIE RAM

	Nr pręta	φ pręta (mm)	Długość pręta (cm)	Ilość prętów (szt.)	Długość całkowita	
					St 0S φ 6	RB 500 #16
R-1	2	#16	470	12		56,4
	3	#16	360	4		14,4
	4	#16	1075	4		43,0
	5	#16	875	3		26,3
	6	φ 6	164	108	177,1	
Szt.				3	531,4	420,2
Ciężar (kg/1mb)					0,222	1,578
Ciężar (kg)					118,0	663,0
CIĘŻAR OGÓŁEM (kg)					781,0	

MATERIAŁY KONSTRUKCYJNE

BETON : C20/25 (B25)
STAL : AIII (RB500)
OTULINA : 5cm
ŚCIANY NOŚNE: BŁOCZEK BETOBOWY KL. 200
ZAPRAWA: WAPIENNO-CEMENTOWA kl M10

PROJEKT BUDOWLANY KONSTRUKCJA

NAZWA RYS:
ZBROJENIE RAMY

Nazwa i adres obiektu budowlanego:
ZAGOSPODAROWANIE TERENÓW ZIELONYCH W ZUBOWICACH
Zubowice, Gm. Komarów - Osada, dz. nr 505

PROJEKTANT KONSTRUKCJI:
mgr inż. ANDRZEJ SOKAL
up. bud. LUB/0220/POOK/09
do projektowania bez ograniczeń
w specjalności konstrukcyjno-budowlanej

INWESTOR :
Gmina Komarów - Osada
ul. Rynek 15
22-435 Komarów - Osada



SKALA RYS.
1:50

RYSUNEK NR
K-4